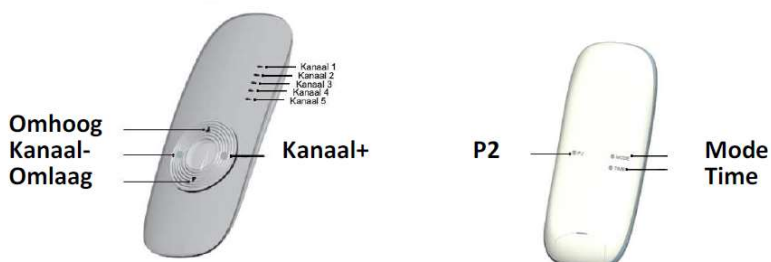


Lees de handleiding alvorens u begint met de installatie. Als deze instructie niet wordt gevolgd, kan dit leiden tot schade waarbij er geen aanspraak gemaakt kan worden op de garantie.

Technische gegevens	Type DC305 en DC306
• Batterij type:	3V CR2430
• Zendfrequentie:	433,92MHz
• Zendvermogen:	10 MW
• Zendbereik:	200 meter open veld. 35 meter en 2 betonnen muren

Technische gegevens van de handzender



*Indien bij de DC-306 alle lampjes branden, worden alle producten bediend. (mode en time hebben alleen een functie bij een zender met een timer)*

Werkt onder andere met deze motoren en ontvangers

Motoren            BREL    **MR, MEV, MCE, MDE, MLE, MJE, MTE, MEQ, MPE.**  
                          FAHER    **RADIO STANDAARD, ARRAS, OXAN**

Ontvangers        **DC-50, DC-101, DC-109, DC-114, DC-227, DC-292.**

**Zender toekennen aan rolluikmotor of ontvanger**

Raadpleeg daarvoor de handleiding van de betreffende motor of ontvanger.

**Zender toevoegen als u al een zender gebruikt op uw rolluikmotor**



Druk 2x op de P2 toets bestaande zender a.

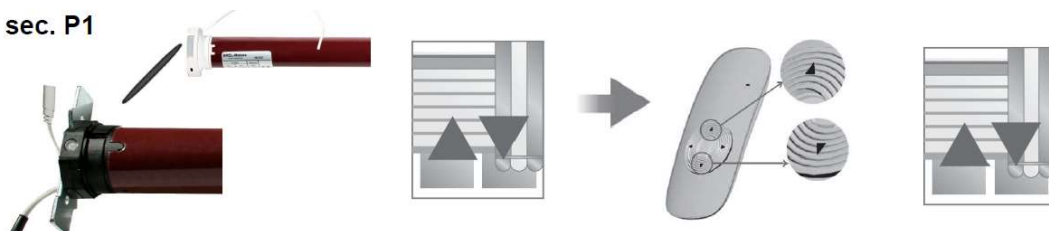
Druk 1x op de P2 toets van de extra zender b.

Het programmeren van de nieuwe zender is klaar.

**Om een zender te verwijderen dient u het bovenstaande te herhalen.**

**Handzender koppelen met elektronische motoren MEV, MCE, MDE, MLE, MJE, MTE, MEQ, MPE**

3 sec. P1



Druk **3 sec.** de **P1** toets in totdat de motor 1x beweegt en (gepiept) heeft.

Omhoog en omlaag tegelijk indrukken (piept 7x), totdat de motor op en neer beweegt.