

Altus RTS, Altea RTS, Orea RTS en Oximo RTS

Werken met de tussenpositie (My-positie)

Na het programmeren is er alleen bij de Oximo RTS standaard al een tussenpositie in de motor aanwezig. Deze tussenpositie komt ongeveer overeen met de daglichtstand van het rolluik.

Altus RTS, Altea RTS en Orea RTS hebben deze functie niet. Bij deze motoren zelf tussenpositie instellen.

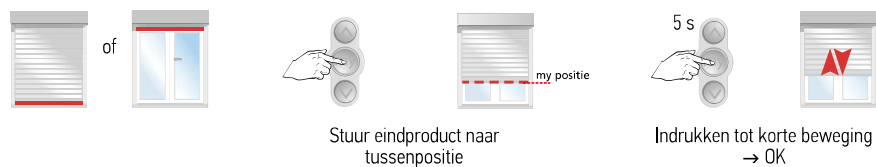
1 Instellen van een tussenpositie



2 Werking tussenpositie



3 Wissen van een tussenpositie



Altus RTS, Altea RTS, Orea RTS, Oximo RTS en Solus RTS

Toevoegen van een extra RTS-zender

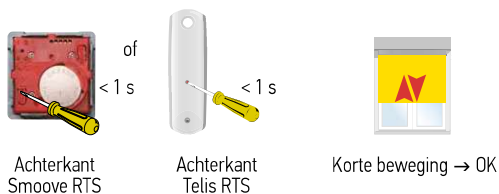
Bij de ontvanger: Buitenontvanger, RTS ontvanger 'Universeel'

Let op: Bij het werken met Telis 4, kies eerst het goede kanaal.

1 Begin met de reeds geprogrammeerde RTS-zender



2 Neem vervolgens de nieuwe RTS-zender

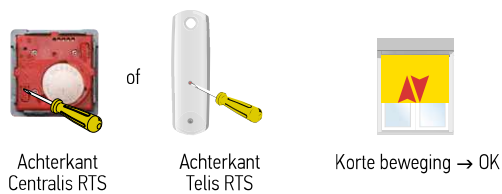


Verwijderen van een RTS-zender

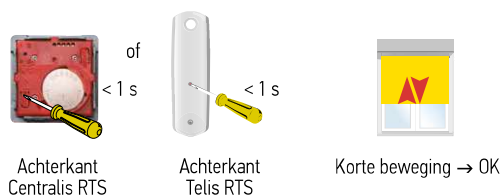
Bij de ontvanger: Buitenontvanger, RTS ontvanger 'Universeel'

Let op: Bij het werken met Telis 4, kies eerst het goede kanaal.

1 Begin met de RTS-zender die NIET gewist mag worden



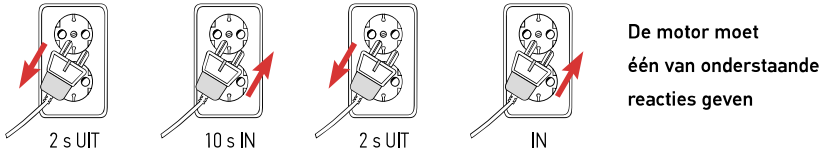
2 Neem nu de zender die gewist MOET worden



Geheugen van een RTS motor gedeeltelijk wissen

Vervangen van een verloren RTS-zender

1 Dubbele spanningonderbreking



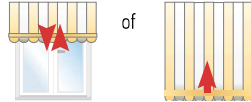
Reactie van het eindproduct als deze in het hoogste of laagste punt staat



Korte beweging

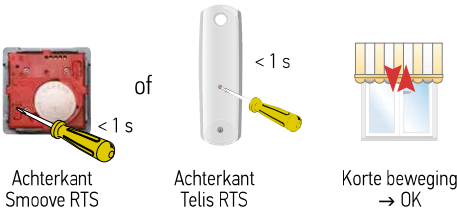
of

Reactie van het eindproduct als deze **NIET** in het hoogste of laagste punt staat



5 s beweging omhoog of omlaag

2 Neem een nieuwe RTS-zender

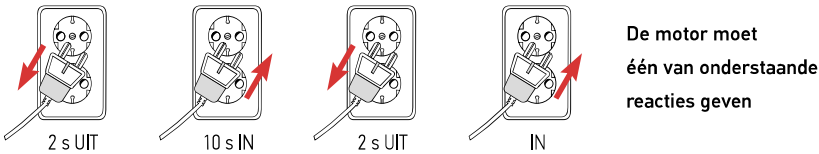


Indrukken, **vasthouden tot beweging**, dan loslaten

Altus RTS, Orea RTS of Oximo RTS

Altus RTS, Orea RTS of Oximo RTS buismotor in de fabrieksstand zetten

1 Dubbele spanningsonderbreking



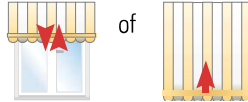
Reactie van het eindproduct als deze in het hoogste of laagste punt staat



Korte beweging

of

Reactie van het eindproduct als deze **NIET** in het hoogste of laagste punt staat



5 s beweging omhoog of omlaag

2 Neem geprogrammeerde zender



Indrukken en 10 sec. **vasthouden**. Product moet **2x kort op -en neer** gegaan zijn

3 Controle

Neem de net gebruikte RTS zender

